

COLLECTION DE L'ART BRUT LAUSANNE



Dossier de presse

JOSEF HOFER ET LE MIROIR

exposition temporaire du 9 mars au 13 mai 2012

Avenue des Bergières 11, CH – 1004 Lausanne
www.artbrut.ch, art.brut@lausanne.ch, +41(0)21 315 25 70

9 mars – 13 mai 2012

JOSEF HOFER

La Collection de l'Art Brut présente une exposition réunissant une cinquantaine de dessins de Josef Hofer, sur le thème de la figure humaine masculine et de la sexualité. Cet auteur, né en 1945 et actif en Autriche, est considéré comme l'une des plus importantes découvertes de ces dix dernières années. Grâce aux dons d'Elisabeth Telsnig, historienne de l'art, qui anime l'atelier créatif où il travaille, une centaine d'œuvres sont entrées désormais dans la Collection de l'Art Brut. Josef Hofer et Elisabeth Telsnig seront présents lors du vernissage.

La Collection de l'Art Brut a augmenté au fil des ans le corpus d'œuvres de Josef Hofer grâce aux nombreux dons d'Elisabeth Telsnig. Historienne de l'art, elle anime l'atelier créatif de la maison de Ried en Autriche que Hofer fréquente chaque semaine. L'institution lausannoise a présenté ce créateur en 2003. L'exposition *Josef Hofer et le miroir*, constituée uniquement d'œuvres de la Collection, dévoile une nouvelle facette de son travail.

Les dessins exposés traitent du thème de prédilection de Josef Hofer à ce jour, à savoir la figure humaine masculine. Les corps dessinés sont généralement des nus. Il s'agit en réalité d'autoportraits où la sexualité est au cœur de la représentation. Ce sujet constitue désormais l'unique thème, central et obsessionnel, de son œuvre.

Tracés à la mine de plomb, les corps s'insèrent toujours dans un cadre qui s'impose au fil de l'évolution du travail du créateur. Si le cadre apparaît de manière systématique à partir de 2003, avec quelques prémices en 2002 déjà, il occupe dans ses dernières productions, datant de 2011, l'ensemble de l'espace, réduisant la figure humaine au second plan.

Le cadre représente en fait un miroir qui trône dans sa chambre et dans lequel Hofer puise son inspiration pour élaborer ses compositions. Posé à même le sol, en face de son lit, l'auteur s'y contemple quotidiennement et durant plusieurs heures. Muni de deux battants en bois qui se rabattent, tel une coiffeuse, cet objet fétiche est représenté dans ses travaux graphiques sous la forme d'un grand rectangle encadrant les figures. Ses contours sont délimités par de nombreuses lignes tracées à la mine de plomb, à l'aide d'une baguette en bois qui lui fait office de règle. Hofer les colorie toujours dans les mêmes teintes, optant pour l'orange et le jaune. La forme du cadre se modifie cependant au gré des poses des sujets qu'il trace à l'intérieur, tout en donnant le sentiment de les contraindre. Par ailleurs, les corps sont généralement tronqués, amputés de leur tête ou de leurs membres inférieurs; leur restitution dépend de la manière dont Hofer se contemple dans le miroir. Travaillant de manière très lente, le créateur fait preuve d'une grande persévérance dans l'élaboration de ses travaux graphiques, qu'il signe souvent de son surnom, « Pepi ».

L'exposition propose une cinquantaine de dessins réalisés entre 2002 et 2011 ; le miroir de Josef Hofer ; une série de photographies de Mario Del Curto et le film documentaire *Reflections from the Outside* de Chris Lewis permettant de saisir Josef Hofer dans son environnement de création.

Commissariat : Sarah Lombardi, directrice. Coordination de l'exposition : Anic Zanzi, conservatrice.



9 mars – 13 mai 2012

JOSEF HOFER

L'AUTEUR



D'origine autrichienne, Josef Hofer (1945) vit dans l'isolement de la ferme familiale avec ses parents et son frère aîné pendant près de quarante ans, sans fréquenter aucune école. Leur père a acquis cette demeure pour protéger ses fils de la menace des nazis qui pèse encore dans la région, malgré la fin de la guerre, et dans l'idée que ses enfants puissent l'exploiter un jour et subvenir ainsi à leurs besoins de manière autonome. Les deux frères souffrent d'un retard mental et sont handicapés sur le plan de l'élocution et de l'audition, à quoi s'ajoute, pour Josef, une difficulté de se mouvoir. À la mort du père, qui exerçait le métier de tourneur sur bois, la ferme est vendue et la famille emménage chez une cousine. Josef Hofer sort alors progressivement de son enfermement.

À l'âge de quarante ans, il devient pensionnaire de diverses institutions pour handicapés en Haute-Autriche. Le dessin, qu'il pratique depuis 1985, constitue son unique moyen d'expression. En 1992, il est transféré dans un foyer situé à Ried, en Autriche, dont il fréquente l'atelier de création. C'est là que son style graphique s'affirme et évolue à travers une production intense, soutenue et encouragée par Elisabeth Telsnig.

Elisabeth Telsnig (1953) est docteure en histoire de l'art et anime l'atelier créatif du foyer pour personnes en situation de handicap de Ried. Elle est le mentor de Josef Hofer depuis 1997, conservant ses dessins et établissant les contacts pour des expositions : une dizaine d'expositions personnelles de Josef Hofer ont eu lieu à ce jour en Suisse, Autriche, Allemagne, République Tchèque, France, sans compter une trentaine d'expositions collectives auquel l'auteur a participé. « Pour être honnête, Josef est le seul véritable artiste parmi les personnes handicapées avec lesquelles j'ai travaillé jusqu'alors. »

9 mars – 13 mai 2012

JOSEF HOFER

LA PUBLICATION

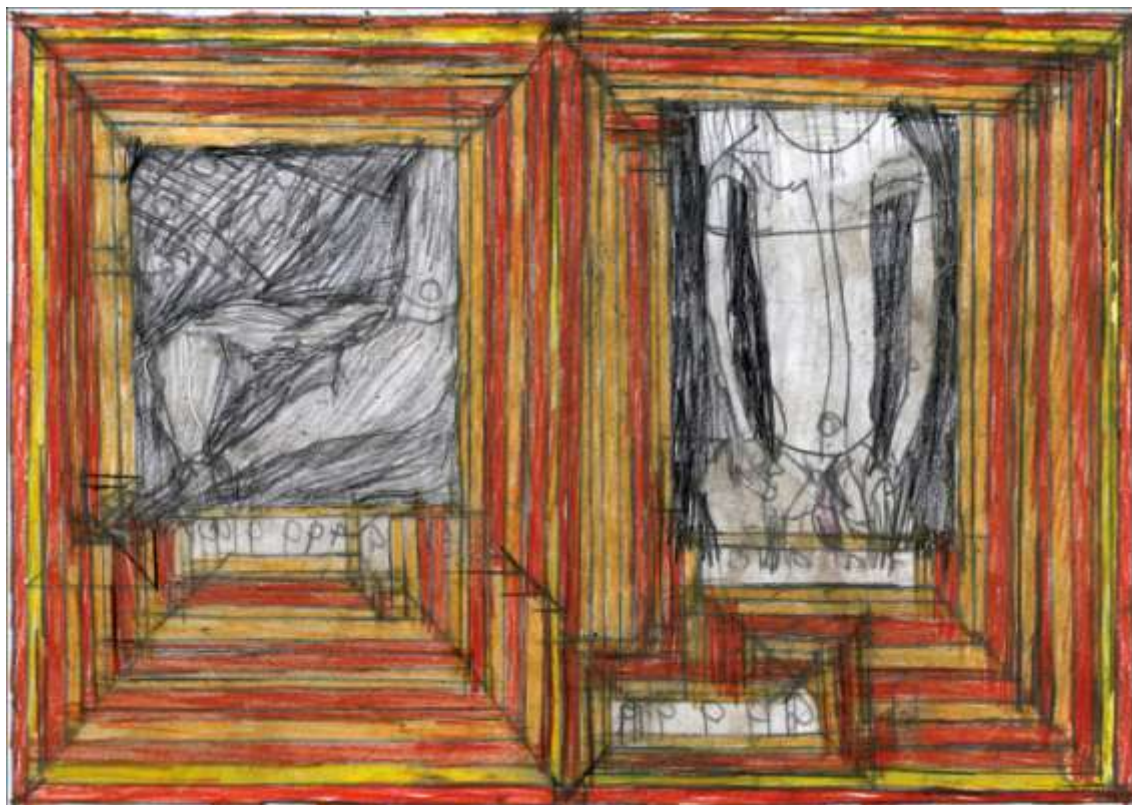
Elisabeth Telsnig, Wieland Schmied, Karl Kleinkofer, *Josef Hofer*, Galerie am Stein, Schärding, Autriche, 2011.

LE FILM

Reflections from the Outside, Chris Lewis, 42mn, Crewhouse Media, 2007, version originale allemande, sous-titré en français par la Collection de l'Art Brut.

LA CONFERENCE

Michel Thévoz, premier conservateur de la Collection de l'Art Brut (1975-2001), donne une conférence intitulée *Le Miroir onaniste*, jeudi 29 mars 2012, 19h.



9 mars – 13 mai 2012

JOSEF HOFER

LES IMAGES A DISPOSITION



Hofer_josef_cab-14764

Josef Hofer
sans titre, 2009
mine de plomb et crayon de couleur sur papier
42 x 29,8 cm
Photo : Kevin Seisdedos
Collection de l'Art Brut, Lausanne



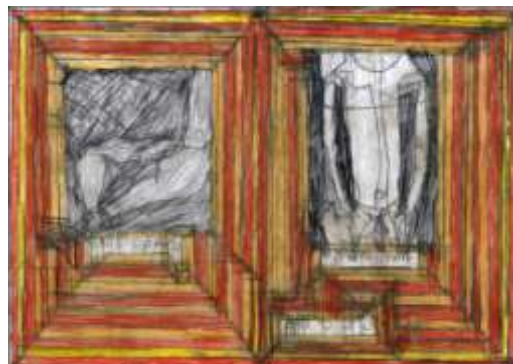
Hofer_josef_cab-14516

Josef Hofer
sans titre, 2007
mine de plomb et crayon de couleur sur papier
44 x 60 cm
Photo : Sarah Baehler
Collection de l'Art Brut, Lausanne



Josef_Hofer_ph_Mario_Del_Curto_01

Portrait de Josef Hofer, 2001
Photo : © Mario Del Curto/Strates, Lausanne
Collection de l'Art Brut, Lausanne



Hofer_josef_cab-15059

Josef Hofer
sans titre, 2010
mine de plomb et crayon de couleur sur papier
29,7 x 42 cm
Photo : Kevin Seisdedos
Collection de l'Art Brut, Lausanne



Josef_Hofer_ph_Mario_Del_Curto_02

Portrait de Josef Hofer, 2001
Photo : © Mario Del Curto/Strates, Lausanne
Collection de l'Art Brut, Lausanne

9 mars – 13 mai 2012

JOSEF HOFER

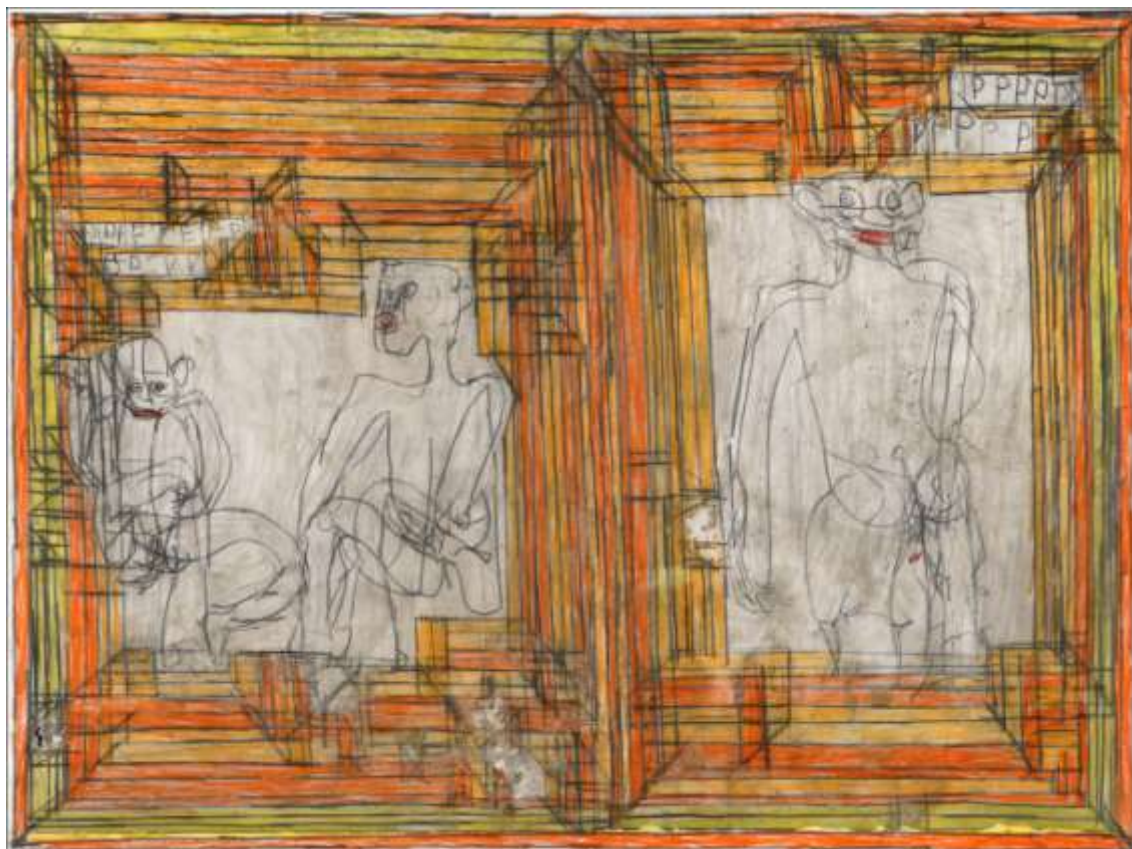
LES ÉVÉNEMENTS

Conférence de presse Jeudi 8 mars 2012, 11h
En présence de Josef Hofer et d'Elisabeth Telsnig
à la Collection de l'Art Brut, Lausanne, Suisse

Vernissage Jeudi 8 mars 2012, 18h30
En présence de Josef Hofer et d'Elisabeth Telsnig
à la Collection de l'Art Brut, Lausanne, Suisse

Conférence Jeudi 29 mars 2012, 19h
Entrée libre. Ouverture des portes dès 18h
Le Miroir onaniste par Michel Thévoz,
premier conservateur de la Collection de l'Art Brut.
Inscription obligatoire sur www.artbrut.ch

Visite commentée gratuite Jeudi 26 avril 2012, 19h
Pour groupes et classes : visites sur demande (en français,
allemand, anglais).



9 mars – 13 mai 2012

JOSEF HOFER

LES INFORMATIONS PRATIQUES

Publications Elisabeth Telsnig, Wieland Schmied, Karl Kleinkofer, *Josef Hofer*, Galerie am Stein, Schärding, Autriche, 2011. 160 pages, 100 illustrations couleur des œuvres, 3 illustrations n/b sur l'auteur, textes en allemand, français, anglais.
Prix de vente : CHF 25.-

La librairie de la Collection de l'Art Brut met en vente plusieurs autres ouvrages sur Josef Hofer, ainsi qu'un portofolio contenant 10 reproductions de dessins de Josef Hofer.
Prix de vente : CHF 89.-

Affiche Affiche format mondial (120 x 90 cm).

Matériel de presse Illustrations et dossier de presse à télécharger sur www.artbrut.ch sous la rubrique média > dossiers de presse. Le film documentaire est à commander.

Contact média Cathy Savioz
Tél. +41 21 315 25 70
cathy.savioz@lausanne.ch

Adresse Collection de l'Art Brut
Avenue des Bergières 11
CH – 1004 Lausanne
www.artbrut.ch
Tél. +41 21 315 25 70
Fax +41 21 315 25 71
art.brut@lausanne.ch

Heures d'ouverture Du mardi au dimanche de 11h à 18h
Ouvert les jours fériés, y compris le lundi de Pâques
Entrée gratuite le premier samedi du mois

Prix d'entrée Fr. 10.-
Prix réduit : Fr. 5.-
Groupes dès 6 personnes : Fr. 5.-
Chômeurs et jeunes jusqu'à 16 ans : entrée libre

Expositions temporaires à la Collection de l'Art Brut *Guo Fengyi*, jusqu'au 29 avril 2012
Aloïse. Le ricochet solaire, 1^{er} juin – 28 octobre 2012
Avec le Musée cantonal des Beaux-Arts, Lausanne

Accessibilité L'exposition n'est pas accessible aux personnes à mobilité réduite.

