

6<sup>ème</sup> **Biennale** Internationale d'**Art naïf**  
de **Laval**

# Du naïf aux singuliers

Le spectacle  
des corps



Du 23 juin  
au 30 sept.  
2007

Musée d'Art naïf  
du Vieux-Château

Musée-école  
de La Perrine

**LAVAL**

PAYS DE LA LOIRE



SILOË  
LIBRAIRIE



## **“Du Naïf aux Singuliers, le spectacle des corps”**

**D**epuis 1997, la Biennale internationale d'Art naïf a pour mission de proposer un temps fort sur les pratiques plastiques populaires et autodidactes en en montrant, dans nos musées, leur étonnante vitalité.

Dix ans après sa création et forte de son succès, la biennale 2007 se propose d'explicitier autour de la question du corps les "liaisons dangereuses" entretenues entre artistes naïfs et singuliers.

Cette édition sera, enfin, l'occasion de proposer une réflexion plus générale sur l'Art naïf.

L'année 2007 sera très "sept" :

- 1937 : Première exposition d'Art naïf à Paris
- 1947 : Transfert des cendres du douanier Rousseau à Laval
- 1967 : Ouverture du 1er musée d'Art naïf, à Laval
- 1997 : Première édition de la biennale

## **Les liaisons dangereuses entre Corps naïf et Double singulier**

**E**n 1967, alors que l'Art naïf connaissait une juste consécration à Laval, la ville natale du Douanier Rousseau, c'est l'Art brut puis l'Art singulier qui lui ravissaient la vedette au musée des Arts décoratifs.

Plus sauvage, perçues comme faiblement figuratif, ces nouvelles formes populaires semblaient non seulement bien éloignées des canons "académiques" de l'Art naïf mais s'inscrivaient mieux, en apparence, dans une réflexion renouvelée sur "l'expression" personnelle en art.

Ces nouveaux primitifs et leur périphérie singulière se trouvaient dès lors opposés à leurs prédécesseurs au nom de critères formels hâtivement établis. On oubliait ainsi leur parenté sociologique (deux mouvements d'individuels issus des milieux populaires), artistique (deux courants autodidactes) mais aussi l'étrange similitude des discours tenus sur leurs œuvres.

La folie, la transe furent des explications retenues dès le XIX<sup>ème</sup> siècle, et donc bien avant l'Art brut, pour expliciter l'œuvre du Douanier Rousseau. L'isolement des uns rejoint, par ailleurs, l'isolement des autres et c'est au nom d'une trop grande proximité avec les élites artistiques qu'intervinrent chez les Naïfs (le cas Utrillo) ou chez les artistes brut puis singulier (Gaston Chaissac, Leb, Lacoste) les premières exclusions.

Aujourd'hui coexistent Naïfs et Singuliers, marginaux de l'art souvent regroupés sous le vocable de Franche création et d'art outsider. Reconnus figuratifs, ils représentent deux pôles unis par d'infinies variations de style où le corps fait l'objet d'un traitement dédoublé mais toujours hiératique.

La force et la fraîcheur de cette approche narrative du réel, source d'inspiration constante pour les "civilisés" de l'art, méritait une première grande confrontation dans la "capitale" d'un département qui compte autant de "grands Naïfs" (Rousseau, Trouillard, Lefranc, Le Fresne) que de singuliers (Lacoste, Leb, Lorand, Rigal, Tatin notamment).

Elle s'inscrit de plus dans la politique d'exposition de la ville qui, cette année, interroge pleinement, la place du corps dans la création contemporaine.

## Les artistes exposés



### ◀ **Gaston Chaissac** (Avallon, 1910 - Vix, 1964)

Gaston Chaissac, peintre, sculpteur et poète est l'un des expérimentateurs mythiques de l'art français de la seconde moitié du XX<sup>ème</sup> siècle.

Entraîné un temps dans le monde de l'Art brut par Jean Dubuffet, le créateur hors-normes s'en démarque bientôt nouant des contacts avec de nombreuses personnalités du milieu artistique.

Encouragé dès 1937 par Otto Freundlich, il est également soutenu par Lhote, Gleizes, Maeght et est particulièrement sensible aux œuvres de Picasso, Braque et Matisse.

### **Chris Besser** (Marseille, 1940)

Grande voyageuse, Chris Besser raconte dans ses tableaux faits d'huile et de sable, des souvenirs d'instant privilégiés, de rencontres et de légendes revisitées.

Elle se fait aussi parfois plus dure et dénonce alors la violence et les hypocrisies du monde occidental.

Sa peinture, tout en matière et hautement colorée, nous est à la fois étrange et familière.



## Les artistes exposés



### ◀ **Alain Lacoste** (Laval, 1935)

L'atelier d'Alain Lacoste est une véritable caverne d'Ali Baba où s'entassent griffonnages à l'encre de Chine, collages de papier, assemblages de morceaux de bois et autres matériaux de récupération peints de couleurs vives.

L'artiste solitaire qui se fait parfois provocant se réfugie dans l'acte créateur. Il y raconte avec humour son mal de vivre, ses angoisses mais aussi ses espoirs et les beautés de la campagne qui l'entoure.

Jouant avec la matière, il manipule également les mots, et les titres de ses œuvres se font alors calembours.

### **Leb** (Laval, 1949)

Peintre et sculpteur autodidacte, Leb refuse toute appartenance à une école. Ses gouaches sur velin et sculptures en staturoc, oeuvres éclatantes de couleurs, sont autant de clins d'oeil humoristiques et de petits coups de griffes sur notre monde.



## Les artistes exposés



### ◀ **Joël Lorand** (Paris, 1962)

Vierge de l'acte de peindre jusqu'à la trentaine, Joël Lorand se consacre désormais totalement à son art.

Ses compositions obsessionnelles et absolument étonnantes sont peuplées de visages angoissés et de corps gravides.

Les yeux s'écarquillent, les bouches s'ouvrent sur des cris silencieux mais le trait sensuel et les couleurs tendres métamorphosent la détresse en poésie de l'étrange.

### **François Monchâtre** ▶ (Coulonges-sur- l'Autize, 1928)

François Monchâtre a la révolte discrète mais féroce.

Jouant sur le registre de la satire sociale, il fabrique des machines totalement abracadabrantes, enferme les crétins dans des bocaux et détourne les images.

Affectionnant le calembour, il bricole aussi les mots et baptise ses œuvres de titres savoureux.

Il pratique également un humour bon enfant mettant en scène amants, maris cocus et voyeurs polissons.



## Les artistes exposés



### ◀ **Jacques Reumeau** (Laval, 1947 - Laval, 1987)

Artiste singulier revendiquant son parcours d'autodidacte, Jacques Reumeau crée des œuvres inclassables aux limites de l'Art brut, de l'Art naïf et du surréalisme. Ce solitaire, à la personnalité fragile, est en quête permanente.

Il reprend inlassablement des thèmes qu'il traite par séries (bestiaire, villes, portraits...) et, toujours insatisfait, revient sans cesse sur son œuvre, effaçant, grattant et retravaillant le trait.

### **Antoine Rigal** (Domfront, 1966)

Peintre, poète et musicien, d'une sensibilité nerveuse mêlant l'humour à l'amertume, Antoine Rigal est l'auteur de dessins, bas-reliefs et triptyques peints d'un caractère très narratif proche d'une certaine bande dessinée.

Assorties d'inscriptions fortes et laconiques, ses œuvres évoquent le désarroi d'un artiste aux prises avec la drogue, la violence, le sexe, et poursuivant sa quête d'un amour toujours fuyant dans un monde éclaté.



## Les artistes exposés

### Ghyslaine et Sylvain Staëlens ►

(Paris, 1960 et 1968)

Ghyslaine et Sylvain Staëlens créent ensemble depuis 1998.

A partir d'assemblages sophistiqués de bois flottés, racines et métaux rouillés, ils composent des personnages et des bas-relief absolument étonnants, parfois dérangeants.



### Et aussi :

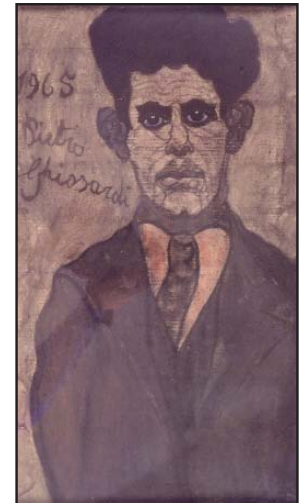
André Bauchant, Baya, Colette Beleys, Anselme Boix-Vives, Camille Bombois, Daniel Ferrara, Serge Fiorio, Josip Generalic, Pietro Ghizzarda, Eva Lallement, Gabriel Le Guern, Maurice Pozetto, Sanfourche, Louis Vivin...



Camille Bombois - "Nu aux bras levés"



Beley - "Le Diable"



Ghizzarda - "Autoportrait"



## Informations pratiques

### Contacts :

#### Xavier Villebrun

Directeur des musées, du patrimoine  
et des arts visuels.

Tél. : 02 43 49 47 83

xavier.villebrun@mairie-laval.fr

#### Antoinette Le Falher

Attachée de conservation,  
commissaire de l'exposition.

Tél. : 02 43 53 39 89

antoinette.lefalher@mairie-laval.fr

### Horaires d'ouverture :

Du mardi au samedi :

10 h à 18 h

Le dimanche :

14 h à 18 h

14 juillet et 15 août :

14 h à 18 h

### Droits d'entrée :

Visite libre des expositions : 1 €

Visite commentée des expositions : 2 €

### Catalogue (Editions Siloé) :

64 pages, 65 illustrations coul. : 16 €

### Comment venir à Laval

Avec l'autoroute A 11  
(deux échangeurs) et  
le TGV atlantique.

[www.cofiroute.fr](http://www.cofiroute.fr)

Laval dispose de liens  
directs avec Paris et les  
destinations européennes

Depuis la gare TGV  
en centre-ville

[www.voyages-sncf.com](http://www.voyages-sncf.com)

Paris - Montparnasse Est  
à 1 h 30

Roissy à 2 h 30

Lyon à 3 h 30

Lille à 3 h 45

Londres à 4 h 30

Marseille à 5 h 30

Bruxelles à 5 h 15

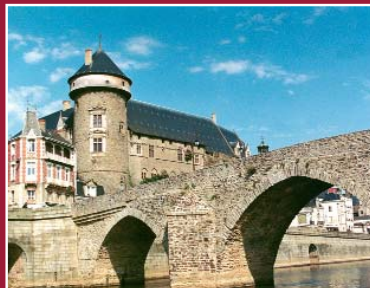
## Les différents lieux d'exposition :

### Musée du Vieux-Château

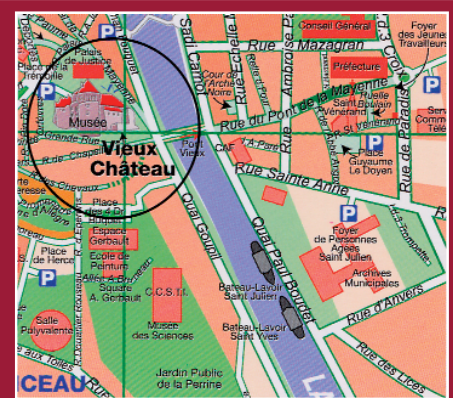
Place de la Trémoille

LAVAL

Tél. : 02 43 53 39 89



Le Vieux-Château



### Musée-école de La Perrine

10, allée Adrien Bruneau

LAVAL

Tél. 02 43 49 47 83



Musée-école de La Perrine

